

導入事例 3

E社様（施設、住宅用設備機器の製造）

採用力ある請負会社(弊社)に入替し、構内活性化の他、生産性と品質向上を実現。

背景

- 1 既存の請負会社との長期的な取引により、請負会社側が力を持つようになった
- 2 既存の請負会社の管理能力等に不満があり、請負会社の入替を検討

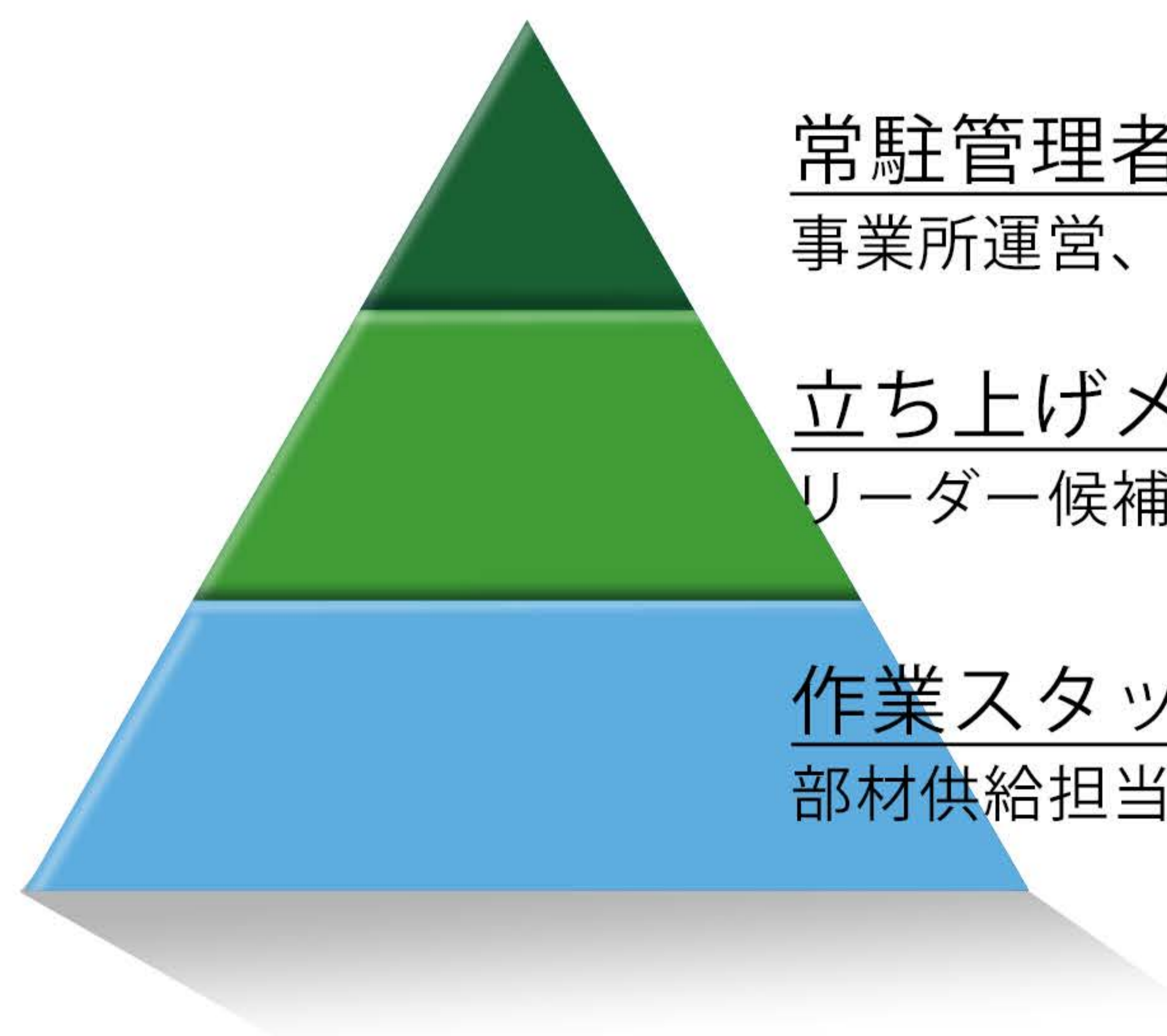
課題・悩み

- 1 急な生産変動にも対応できる請負会社を選びたい
- 2 各請負会社へ危機感を持たせ、構内全体の品質向上を図りたい

既存請負会社との取引を解約し、派遣事業として取引があった弊社へ転注いただく

導入プラン

～ プロスキュリアの組織構築事例 ～



常駐管理者(正社員)：2名
事業所運営、事務 他

立ち上げメンバー(契約社員)：1名
リーダー候補・業務習熟を目的とした先行配属スタッフ

作業スタッフ(契約社員)：20名
部材供給担当者、フォークリフト運搬作業者含む

ポイント ①

隣接する地域に100人規模の請負事業所があり、急な生産変動による人員調整が容易に対応しやすかった

ポイント ②

製造工程ラインによっては、顧客ごとに仕様が異なる受注生産スタイルとなる組立工程を請け負う

効果・変化

- 1 新規請負会社(弊社)の参入により、構内活性化に成功し生産性と品質向上を実現
- 2 E社様の惜しみない協力体制もあり、請負開始1年後には生産性が凄まじく向上
- 3 現在は、この事例を水平展開させ、4工程100名規模まで拡大